

NUCLEO DE GESTIÓN

COMPAÑÍA LA FULANA TEATRO

FUNDACIÓN SANTIAGO OFF

SALA ISIDORA AGUIRRE

RED OFF

ARTE + ESCUELA + COMUNIDAD

# LA FULANA TEATRO Y GESTIÓN



CREACIÓN - FORTALECIMIENTO - ACCESO - ACTIVACIÓN

# ¿QUIÉNES SOMOS?

Somos una organización con 17 años de trayectoria en el ámbito artístico – cultural, fundada por un equipo de creadores y creadoras teatrales

Diseñamos, gestionamos e implementamos programas y proyectos para que las comunidades tengan acceso a participar de experiencias, adquirir herramientas de formación, ver espectáculos y manifestar sus expresiones propias en el ámbito artístico – cultural y para que los profesionales de las artes escénicas y música nacionales, en especial las nuevas generaciones, tengan acceso democrático a oportunidades de especialización, visibilización, validación, promoción, circulación y exportación de sus servicios creativos. Además, realizamos creaciones teatrales e investigación dramaturgica, enfocada en el rescate y valoración del patrimonio inmaterial

Actualmente tenemos cobertura en varias comunas de la RM y desde la III a la VIII Región, además de una red de trabajo internacional con foco de exportación de contenidos y servicios en Colombia, España, Portugal y UK.

## MISIÓN

Nuestra misión es, en primer lugar, que todos los ciudadanos puedan ejercer su derecho de participación en la vida cultural del país. Además, generar condiciones favorables para que las y los trabajadores de la cultura puedan desarrollar contenidos de calidad y sostener en el tiempo su actividad de manera profesional y por último, relevar la creación artística como una actividad esencial para el desarrollo social y humano.

## VISIÓN

Dentro de los próximos tres años esperamos ampliar nuestra cobertura a las regiones fronterizas de nuestro país y ampliar nuestra red internacional, principalmente en Latinoamérica.

Aspiramos también a ser reconocidos como un referente de gestión cultural a nivel internacional y un modelo de empleabilidad no precaria y sustentable para creadores y agentes del sector.

Por último, esperamos diversificar nuestras fuentes de financiamiento y aplicar modelos de las economías sociales en nuestra organización.





# ¿QUÉ HACEMOS?

Desarrollamos nuestras actividades desde 5 departamentos de trabajo.

Desde cada uno de ellos generamos programas y proyectos que impactan en diversas etapas del ciclo cultural y en diversos agentes de él, constituyendo, con nuestra organización, un completo ecosistema interdependiente de desarrollo artístico-cultural.

## 1.-EQUIPO

### NÚCLEO DE GESTIÓN

Equipo estable de gestión, planificación estratégica y coordinación de actividades.

Desarrolla actividades en las etapas de formación disciplinar, toda la cadena de exhibición, difusión distribución, además comercialización y exportación de servicios.

Una amplia gama de actividades de formación en términos de gestión, generación de documentación y archivo, coordinación y participación de la asociación gremial de Festivales de artes escénicas de Chile, ofrecimiento de prácticas profesionales, son algunos ejemplos.



CAPACITACIÓN EN DISEÑO Y PRODUCCIÓN DE INICIATIVAS CULTURALES- ORATORIA-  
GESTIÓN DEL CONOCIMIENTO Y LA CREATIVIDAD Y MANEJO DE EQUIPAMIENTO  
TECNICO

CORPORACIÓN CULTURAL DE TALAGANTE.

# 2.-COMPAÑÍA

## FORMACIÓN DE PÚBLICOS

### LA FULANA TEATRO

Compañía teatral fundada en 2005, focalizada en la investigación del teatro popular y en el rescate del patrimonio inmaterial.

Desarrolla actividades en las etapas de formación disciplinar y educación artística, toda la cadena de creación, exhibición y distribución, además comercialización y exportación de productos culturales

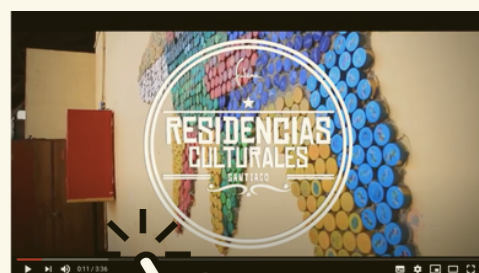
Cuenta, entre otros, con 10 montajes teatrales, 8 textos dramáticos propios y un amplio curriculum en torno a la educación artística y formación de públicos,

Sus montajes han sido presentados en importantes centros culturales y festivales del país como Matucana 100, anfiteatro museo nacional de bellas artes, Galpón 7, Teatro Nacional Chileno, Temporales teatrales de Puerto Montt, FETEX, Bío Bío Teatro abierto, entre otros, además de realizar itinerancias en múltiples regiones nacionales.

A nivel internacional la compañía ha desarrollado temporadas teatrales en Teatrè Alhep de París, Casa intercultural RAI y Nau Ivanow en Barcelona, Teatro Lab de Madrid, Teatro Principal de Santanyi en Baleares, Casona iluminada ILU Buenos Aires, San Pietro in Vincolli Torino y participado de festivales en México y Portugal.

Ha colaborado activamente en los programas de MINCAP (CNCA) "Creando Chile en mi Barrio", "Servicio País Cultura", "Red Cultura" y "Fortalecimiento a la educación pública a través del arte", además, desarrollado proyectos con el "Programa de Integración DAEM" de Arica, entre otros.

Villa Arauco y Colonias extranjeras en Copiapo, la isla de Melinka en el Archipiélago de las Guaitecas, Isla Chaqueigua y Caleta Pichicolo en Hornopiren, Loncura, Pisagua, Alto Hospicio, Pozo Almonte, Penco y Vallenar son algunos de los territorios en los que ha desplegado sus programas de educación artística basados en el rescate del patrimonio inmaterial local y las herramientas del teatro popular y la fiesta colectiva





# 3.- FUNDACIÓN

## FIDELIZACIÓN DE PÚBLICOS

Desarrolla actividades en todas las etapas del ciclo, además comercialización y exportación de productos culturales. Realiza 4 programas anuales. y una serie de iniciativas de formación, co-producción y creación de contenido especializado.

## FESTIVAL INTERNACIONAL SANTIAGO OFF

El Festival Santiago Off es actualmente la plataforma de artes escénicas con mayor programación nacional, exhibiendo una diversidad de espectáculos de teatro, circo, danza, performances y música. Sus actividades se desarrollan en un circuito de más de una decena de importantes espacios culturales, a los que se suma una extensión de espacios comunales en al menos 3 regiones

Esta extensión territorial, el costo único y rebajado de sus actividades, sus mecanismos de convocatoria pública y la diversidad de sus espacios y actividades, lo ha posicionado como uno de los eventos culturales más pluralista y transversal de nuestro país, convirtiéndose en un evento que ha sabido vincular la excelencia e investigación artística con el acceso popular.

Además, el Festival constituye una plataforma de desarrollo, empleo y difusión para un equipo sólido de creadores, docentes, dramaturgos y gestores, ligados a las diversas actividades que se implementan durante este certamen.



## SANTIAGO OFF

Fundación dedicada al fortalecimiento del sector profesional de las artes escénicas a través de la democratización de oportunidades profesionales y a la vinculación del arte con la ciudadanía.

## ESCUELA OFF

La Escuela Off, educación gratuita y de calidad, ofrece anualmente un programa de especialización disciplinar, encuentros formativos internacionales, además de actividades de reflexión y teoría sobre las artes escénicas y la crítica teatral.



## NUESTRA WEB



## LA REBELIÓN DE LAS VOCES

La Rebelión de las Voces se celebra anualmente durante 7 días consecutivos, y constituye una plataforma de promoción y difusión focalizada en dramaturgia y nuevos exponentes, proponiendo actividades de formación especializada, exhibición de piezas escénicas que investiguen en los formatos de esta disciplina, lecturas dramatizadas de textos inéditos y actividades de vinculación entre autores y audiencias.

Desde 2019 se realiza en colaboración con el Encuentro de dramaturgia contemporánea EDEC junto al Instituto Francés de Cultura, Goethe institut, Centro cultural de España y recientemente las embajadas de Austria y Croacia.

:

## EXPORT

PROGRAMA DE INTERNACIONALIZACIÓN DE ARTES ESCÉNICAS

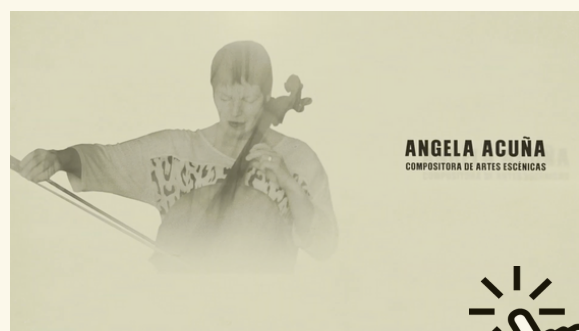
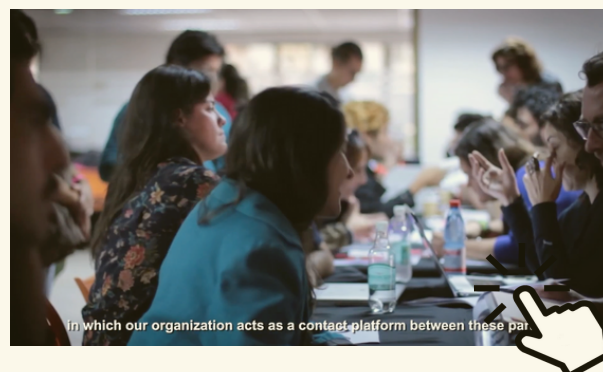
Iniciativa desarrollada en asociación con una red de instituciones públicas como ProChile, Imagen País, Cámara de Comercio de Santiago y Dirección de relaciones Exteriores, para promover las artes escénicas nacionales en el mundo.

El programa de internacionalización contempla la implementación anual de la Feria de exposición de servicios del sector cultural "ENCUENTRO", realizada cada año durante el Festival Santiago Off, donde se vinculan los artistas participantes con destacados programadores internacionales.

Además, promueve capacitaciones continuas en temas de exportación de servicios e internacionalización. Por último, diseña una ruta anual de visitas a ferias, mercados y festivales relevantes del ámbito internacional, en los cuales se gestiona la firma de convenios de circulación e intercambio, se realizan actividades de difusión de las artes escénicas nacionales y se generan nuevos contactos con programadores estratégicos.

A partir de 2020 y en respuesta a las dificultades de movilización surgidas de la crisis sanitaria, el programa potencia la exportación de servicios creativos de realizadores y creadores teatrales, por sobre la internacionalización de montajes y obras, creando EXPORT- catalogo de servicios creativos.

Actualmente el catalogo está compuesto por 13 microdocumentales de diseñadorxs escénicos, compositorxs musicales para artes escénicas, dramaturgxs, directorxs, coreógrafo, artista circense y





## 4.- ESPACIO

### SALA ISIDORA

La Sala Isidora Aguirre, ubicada en el Centro Cultural Estación Mapocho, es un espacio para 60 espectadores, con piso de madera, climatización y acondicionamiento para aislar el ruido exterior, gracias a los recursos de la organización se logró implementar técnicamente el espacio con audio e iluminación que permitieran acoger actividades y colectivos en residencia.

### DIVERSIFICACIÓN DE PÚBLICOS

Por otro lado, la cúpula sur, espacio que se conecta de manera interna con la Sala Isidora Aguirre, cuenta con un hall de entrada, dos baños, bodega y un espacio que está implementado como oficina para la organización.

#### RESIDENCIAS

FEDERICO JUAN  
FRANCISCO WOYZECK

EL SEPTIMO URBANO

CHAITEN AÑO 08

LA CASA LIMPIA

LAS PALOMAS DE  
CHOFERILLO

CHILEAN FACTORY

LA SUPER FAMILIA

En concreto durante el 2021 y 2022, nuestra organización ha podido acoger a 10 residencias de artes escénicas en residencia, 2 trabajos de finalización de escuelas de arte y música, 2 ciclos de la Rebelión de las voces, 1 encuentro de líderes estudiantiles, 1 programa de formación, 1 banda musical de la comuna de independencia en temporadas de espectáculos, 1 audición para músicos de independencia, 1 conversatorio con temática sectoral, el primer encuentro de la red de actrices, la grabación de 4 obras de teatro y el apoyo a la reactivación del Centro Cultural Mapocho con la programación de actividades en la Plaza alta de la gran nave.

Con esto apoyamos el fortalecimiento de espacios participativos como el Centro Cultural Estación Mapocho, donde además residen otras compañías y organizaciones que como nosotros la misión de acercar la cultura a una gran diversidad de público, valor la equidad y el pluralismo de las manifestaciones artísticas y ciudadanas. El Centro Cultural Mapocho cuenta con características propicias para ello, su infraestructura, su cercanía con diversos espacios culturales como Balmaceda Arte Joven y Universidad de Chile hacen un lugar idóneo para volver a levantar espacios de encuentro, abrir los espacios a la reflexión sobre el futuro de las artes escénicas, el intercambio de experiencias y participación.

Destinado a la difusión cultural del país, el Centro Cultural Estación Mapocho históricamente ha acogido más de 800 mil visitas por año en las más diversas expresiones artísticas y culturales. Su historia y ubicación privilegiadas, convirtiéndolo en una estación de trenes en un referente cultural para visitantes chilenos y extranjeros. Durante la pandemia, este espacio ciudadano abrió sus puertas a una gran diversidad de actividades, de lunes a domingo, con entrada liberada, hecho que lo transformó en un punto de encuentro de la Región Metropolitana.



## 4.- ESPACIO

### DIVERSIFICACIÓN DE PÚBLICOS

SAY NO MORE

FEDERICO JUAN  
FRANCISCO WOYZECK

EL SEPTIMO URBANO

CHAITEN AÑO 08

LA CASA LIMPIA

LAS PALOMAS DE  
CHOFERILLO

CHILEAN FACTORY

LA SUPER FAMILIA

### SALA ISIDORA AGUIRRE

La Sala Isidora Aguirre, está ubicada en el tercer nivel sur para 60 espectadores sentados y cuenta con graderías, climatización y acondicionamiento para aislar el ruido exterior. Los recursos de la organización se logró implementar técnicamente el audio e iluminación que permitieran acoger actividades y con

Por otro lado, la cúpula sur, espacio que se conecta de manera directa con la Sala Isidora Aguirre, cuenta con un hall de entrada, dos baños, bodega y está implementado como oficina para la organización.

En concreto durante el 2021 y 2022, nuestra organización ha realizado 10 obras de artes escénicas en residencia, 2 trabajos de finalización de ciclo de teatro y música, 2 ciclos de la Rebelión de las voces, 1 encuentro de teatro, 1 programa de formación, 1 banda musical de la comuna de Mapocho, 1 temporada de espectáculos, 1 audición para músicos, 1 taller de conversatorios con temática sectorial, el primer encuentro de teatro, la grabación de 4 obras de teatro y el apoyo a la reactivación de la cultura en Mapocho con la programación de actividades en la Plaza alta

Con esto apoyamos el fortalecimiento de espacios participativos en la Estación Mapocho, donde además residen otras compañías de teatro como nosotros la misión de acercar la cultura a una gran diversidad de personas, valor la equidad y el pluralismo de las manifestaciones artísticas. La Estación Mapocho cuenta con características propicias para ello, su cercanía con diversos espacios culturales como Balmaceda y el Estadio Nacional hacen un lugar idóneo para volver a levantar espacios de encuentro, reflexión sobre el futuro de las artes escénicas, el teatro y la participación.

Destinado a la difusión cultural del país, el Centro Cultural ha acogido más de 800 mil visitas por año a través de expresiones artísticas y culturales. Su historia y ubicación en la estación de trenes en un referente cultural para visitantes. Desde la pandemia, este espacio ciudadano abrió sus puertas a un espacio de encuentro, de lunes a domingo, con entrada liberada, ha sido un punto de encuentro de la Región Metropolitana.





## FORMACIÓN

FORMACIÓN  
DISCIPLINAREDUCACIÓN  
ARTÍSTICA

## NÚCLEO DE GESTIÓN

## EQUIPO

**ASESORÍAS DE GESTIÓN**  
Organizaciones culturales y grupos artísticos

**TALLERES-CLASES - SEMINARIOS.**  
Diseño de proyectos culturales, internacionalización de compañías, curaduría y programación artística

**ACOMPANIAMIENTO**  
De gestión y producción a compañías de aaaa

**MENTORÍAS**  
Compañías emergentes, Festivales de artes escénicas y organizaciones culturales.

## LA FULANA TEATRO

## COMPAÑÍA

**ESPECIALIZACIÓN DRAMATÚRGICA**  
Formación en Verso Popular para dramaturgia.

**TEATRO POPULAR**  
Formación en metodología escénica del teatro popular latinoamericano.

**COMITIVAS CULTURALES**  
En zonas vulnerables o geográficamente aisladas- Programa "Creando Chile en mi Barrio"

**RESIDENCIAS EN LA EDUCACIÓN PÚBLICA**  
Talleres de educación artística en red de liceos públicos RM, programa "Fortalecimiento a la educación pública a través del arte"

**PATRIMONIO INMATERIAL**  
Talleres de rescate de patrimonio inmaterial en Melinka. Archipiélagos de las Guaitecas.

**SERVICIO PAÍS CULTURA**  
Actividades formativas y de mediación para diversas regiones en las residencias artísticas de "Servicio País Cultura".

## SANTIAGO OFF

## FUNDACIÓN

**ESCUELA OFF**  
Programa formativo anual de especialización técnica, gestión para creadores, crítica teatral, entre otros.

**SEMINARIOS LA REBELION DE LAS VOCES**  
Programa formativo anual como parte del ciclo de dramaturgia,

**CAPACITACIONES EXPORT**  
Capacitaciones exportación en conjunto a Cámara Comercio Santiago.

**BECAS DE ESPECIALIZACIÓN**  
Entrega de becas para artistas para diversas actividades formativas de especialización en otras instituciones.

**WORKSHOP INTERNACIONALES**  
Actividades formativas especializadas dictadas por artistas internacionales en el marco de diversos eventos culturales organizados por la Fundación.

## SALA ISIDORA AGUIRRE

## ESPACIO

**PROGRAMACIÓN TALLERES**  
Programación permanente talleres de especialización.

RED OFF  
ARTE+ ESCUELA+ COMUNIDAD

## MEDIACIÓN

**FORMACIÓN A ARTISTAS LOCALES**  
Actividades formativas profesionalizantes en gestión, dirección escénica y diversas técnicas de teatro y danza para artistas locales regionales.

## ENCUENTRO DE LÍDERES ESTUDIANTILES

Experiencia de formación- mediación que a través de actividades de educación cívica y deliberativa, invita y facilita a los jóvenes crear políticas culturales territoriales .

## RESIDENCIAS DE ARTE COLABORATIVO

Residencias artísticas para proyectos colectivos en el marco del programa "Red Cultura"

## NÚCLEO DE GESTIÓN

## EQUIPO

## LA FULANA TEATRO

## COMPAÑÍA

**INVESTIGACIÓN CREATIVA**  
Investigación focalizada en patrimonio inmaterial, tradición oral y teatro popular. .

**DRAMATURGIA**  
Creación de 8 textos teatrales inéditos, varios de ellos en base a la investigación en patrimonio inmaterial llevada a cabo por la compañía.

Los textos han sido publicados en el libro "Verso Poliforme. Nueva Dramaturgia en Cólora" de Chilena de Edición y uno de ellos traducido al Portugués como parte de la colección P.E.R.I.F.E.R.I.C.O de Sesc Sao Paulo.

**MONTAJES TEATRALES**  
Creación y producción de 10 montajes teatrales:

- 1.- La Súper Familia
- 2.- Chilean Factory
- 3.- Las Palomas de Choferillo
- 4.- La Casa Limpia
- 5.- Chaitén año '08. Un Albergue para Chile Artista
- 6.- Rimbaud
- 7.- El Séptimo Urbano
- 8.- Federico Juan Francisco Woyzeck
- 9.- Say No More
- 10.- La Señora Schmitz

**CREACIÓN TERRITORIAL**  
Creación de dispositivos artísticos , composición musical y obras literarias colectivas en contexto de residencias artísticas y comitivas culturales en zonas vulnerables o geográficamente aisladas.

## SANTIAGO OFF

## FUNDACIÓN

**RED NACIONAL DANZA SUR**  
Participación activa de la red de investigación Danza Sur.

**CREACIÓN DIGITAL**  
Creación colección piezas audiovisuales realizadas por artistas escénicos.

**COPRODUCCIONES**  
Coproducciones de proyectos independientes de compañías jóvenes:

- 1.- Amateur presencial.
- 2.- BRUTA
- 3.- Aquí están!

**NUCLEO 3F**  
Participación en Núcleo 3F, organización de investigación sobre artes escénicas, festivales y territorios.

Creación y producción de los conversatorios digitales: "De la Reflexión a la Acción"

**CULTURA CONSTITUYENTE**  
Ciclo de entrevistas con candidatos constituyentes del mundo de la cultura.

## SALA ISIDORA AGUIRRE

## ESPACIO

RED OFF  
ARTE+ ESCUELA+ COMUNIDAD

## MEDIACIÓN

## CREACIÓN CON ARTISTAS LOCALES

Creación montaje teatro de calle con artistas locales de Independencia.

## CONEXIONES

Producción jornadas culturales CONEXIONES en Plaza Chacabuco, programación artística y feria de emprendedores locales.

## CREACIÓN

## INVESTIGACIÓN

## CREACIÓN

## PRODUCCIÓN

EXHIBICIÓN  
CONSUMO

DIFUSIÓN  
DISTRIBUCIÓN

COMERCIALIZACIÓN  
EXPLOTACIÓN

PARTICIPACIÓN  
EXHIBICIÓN

PUESTA  
EN VALOR  
CIRCULACIÓN  
NACIONAL  
INTERNACIONAL

SERVICIOS

PRODUCTOS

BIENES

EXPORTACIÓN

NÚCLEO DE GESTIÓN  
EQUIPO  
Cuenta pública  
Jornada de presentación de plan de gestión, resultados, y rendición de cuentas a organizaciones colaboradoras.

PRACTICAS PROFESIONALES  
Prácticas profesionales para alumnos de Historia, especialización en Gestión Cultural USACH.

MEMORIA ANUAL  
Publicación digital anual con memoria de actividades del plan de gestión

ASOCIACIÓN GREMIAL RED DE FESTIVALES DE ARTES ESCÉNICAS DE CHILE  
Actual presidencia del gremio

ENCUENTROS DE GESTIÓN LOCAL  
Asambleas y encuentros con organizaciones colaboradoras y otros equipos de gestión.

PARTICIPACIÓN ENCUENTROS INTERNACIONALES  
Círculo anual de representación instancias internacionales

NÚCLEO DE GESTIÓN  
EQUIPO  
CONSULTORÍAS  
Servicios de consultoría, asesorías, capacitaciones para organizaciones y proyectos culturales.

DISEÑO - PLANIFICACIÓN  
Servicios de diseño de eventos culturales .

CURADURÍA  
Servicios de curaduría para festivales internacionales.

PONENCIAS  
Ponencias y charlas sobre gestión, festivales de artes escénicas, internacionalización y políticas públicas de cultura

LA FULANA TEATRO  
COMPAÑÍA  
TEMPORADAS TEATRALES  
Temporadas en diversos espacios especializados.

FESTIVALES  
Participación en Festivales de artes escénicas y otros eventos con programación artística.

ITINERANCIAS NACIONALES  
Funciones en diversas regiones del país, tanto en espacios especializados como en espacios no convencionales, como parte de programas públicos, municipales, privados y también desde la gestión independiente.

GIRAS INTERNACIONALES  
Participación en Festivales, salas y espacios no convencionales en México, Argentina, España, Francia, Alemania, República Checa, Polonia y Italia.

LA FULANA TEATRO  
COMPAÑÍA  
MONTAJES TEATRALES  
Comercialización funciones 10 montajes teatrales.

FUNCIONES INTERNACIONALES  
Venta de funciones en el extranjero.

SANTIAGO OFF  
FUNDACIÓN  
FESTIVAL SANTIAGO OFF  
Programación anual de artes escénicas y música presenciales.

CARTELERIA DIGITAL  
Exhibición de contenido artístico digital en www.santiagooff.com

FUNCIONES INTERNACIONALES  
Presentación artistas internacionales

EXPERIENCIAS PARTICIPATIVAS  
Actividades especializadas en el contexto del Festival Santiago Off: site specific, residencias de creación popular, dispositivos, etc.

LA REBELIÓN DE LAS VOCES + EDEC  
Ciclo de dramaturgia en colaboración con el encuentro de dramaturgia Europea Contemporánea

EXTENSIÓN REGIONES  
Círculo de extensión de Festival Santiago Off en múltiples regiones del país

EXPORT.  
Programa de promoción y distribución de artes escénicas apoyado por ProChile, DIRAC, Imagen País

REDELA  
Participación en Red Eurolatinoamericana de Artes escénicas REDELA, acciones de promoción y distribución conjunta.

SANTIAGO OFF  
FUNDACIÓN  
CATALOGO ARTES ESCENICAS  
Catálogo anual de obras programadas en el festival.

CATALOGO ARTES ESCENICAS  
Catálogo anual de obras programadas en el festival.

EXPORT:  
Encuentro de programadores, catálogo digital de servicios creativos, convenios de intercambio de programación.

NODO DE INTERNACIONALIZACIÓN DE ARTES VIVAS  
Proyecto colectivo de diez instituciones culturales para la exportación de artes vivas.

SALA ISIDORA AGUIRRE  
ESPACIO  
PROGRAMACIÓN PERMANENTE  
Programación permanente de artes escénicas.

EL CUERPO ES PRESENTE  
Experiencia masiva de cuerpo e improvisación

SALA DE ENSAYO  
Arriendo por horas de espacio de creación y montaje.

EQUIPAMIENTO TECNICO  
Arriendo de equipamiento especializado de iluminación, sonido y transmisión streaming.

ARTE+ ESCUELA+ COMUNIDAD  
MEDIACIÓN  
CIRCUITO DE EXHIBICIÓN RED OFF  
Funciones de artes escénicas en círculo de espacios comunales

PODCAST LA NOSTALGIA DEL FUTURO  
Podcast con personajes de las artes escénicas de la tercera edad, enfocados en cruzar la historia del teatro chileno con su biografía personal y la historia de su territorio.

CIRCUITO REGIONAL RED OFF  
Funciones de artes escénicas en espacios Regionales. .

RED OFF  
ARTE+ ESCUELA+ COMUNIDAD  
MEDIACIÓN  
DISEÑO - PLANIFICACIÓN  
Servicios de diseño de actividades de mediación